



Pivot



IT ESPOSITORE VERTICALE
EN VERTICAL DISPLAY CABINET

IT	EN
CARATTERISTICHE TECNICHE:	FEATURES:
MAGGIORE VOLUME ESPOSITIVO L'espositore verticale di ifi genera la ventilazione del freddo dal basso verso l'alto, aumentando il volume espositivo dell'armadio. I ripiani di serie sono 6 invece dei più comuni 5. (Nella versione BT statica i ripiani sono fissi e sono sempre 5 + la base)	GREATER DISPLAY VOLUME The Ifi vertical display generates cold ventilation from the bottom upwards, increasing the cabinet's display volume. The standard shelves are 6 instead of the most common 5. (In the static BT version the shelves are fixed and are always 5 + the base)
VETRI RISCALDATI I 3 vetri + la porta sono tutti a doppia camera con il vetro riscaldato posto all'esterno per evitare la formazione di condensazione in tutte le situazioni: <ul style="list-style-type: none">• installazione a muro• affiancamento a un banco / vetrina• affiancamento di 2 o più armadi	HEATED GLASS The 3 glass + the door are all double-chambered with the heated glass placed on the outside to avoid condensation in all situations: <ul style="list-style-type: none">• Installation against the wall• Combination with a counter / display case• Combination of two or more verticals
SISTEMA DI SOSTEGNO RIPIANI L'innovativo sistema di sostegno ripiani è stato studiato per rendere la vetrina esteticamente pulita e in modo da accentrare la visuale sui prodotti esposti. I ripiani in vetro degli espositori ventilati sono dotati di un'alzatina in metacrilato per impedire che la merce sporga ostacolando il corretto flusso dell'aria e funzionamento della vetrina. I ripiani in vetro sono forniti di serie su tutte le versioni, comprese le BT statiche. Su ogni ripiano in vetro temperato è indicato il limite di carico (12 kg max)	SHELF-SUPPORT SYSTEM The innovative shelf support system has been designed to enhance the aesthetic perception of the display cabinet and to give optimum visibility on displayed products. Shelves of ventilated versions are equipped with a methacrylate backslash to prevent the goods from obstructing the correct airflow and functioning of the cabinet. The glass shelves are supplied as standard on all versions, including static BT. The load limit is indicated on each tempered glass shelf (max 12 kg)
ILLUMINAZIONE 3 barre LED ad alta luminosità sempre di serie.	LIGHTING 3 Led bars as standard equipment
ANTI-FOG L'anti-fog è una pellicola speciale che viene applicata sulla porta per abbattere l'appannamento che si creerebbe naturalmente a seguito dell'apertura. L'anti-fog è di serie sulla porta dei Pivot in tutte le configurazioni. MANUTENZIONE: la corretta pulizia della pellicola anti-fog necessita di una particolare attenzione, pulizia esclusiva con detergenti neutri o acqua. IMPORTANTE! La porta deve essere lasciata aperta quando la vetrina viene spenta e quando si effettua il passaggio di servizio e quindi di temperatura nella versione BT/TN.	NO-FOG The no-fog system consists of a special film, which is applied to the door to diminish the fogging that naturally occurs at each door opening. The no-fog system is a standard equipment of all Pivot configurations. MAINTENANCE: correct cleaning of the anti-fog film requires special attention, exclusive cleaning with neutral detergents or water. IMPORTANT! The door must be left open when the display case gets turned off and when temperature is switched from negative to positive (and viceversa) in the BT/TN version.
PORTA CON CHIUSURA AUTOMATICA Il sistema di chiusura della porta permette la chiusura automatica dopo l'apertura per evitare fuoriuscite di aria verso l'esterno. La porta rimane in posizione una volta superati i 90° di apertura per facilitare ingresso e prelievo merce. Un segnale acustico avvisa se la porta è rimasta accidentalmente aperta. Il sistema di chiusura automatica è di serie su tutte le configurazioni di Pivot.	SELF-CLOSING DOOR The self-closing system of the door allows it to close automatically after opening to prevent air leaking outwards. The door remains in position once the opening 90 ° has been exceeded, in order to facilitate the entry and pick up of goods. An acoustic signal will warn us if the door has accidentally been left open. The self-closing system is standard on all Pivot configurations.
FILTRO A PROTEZIONE DEL CONDENSATORE Davanti al condensatore è collocato un filtro che lo protegge da polvere e altri agenti esterni evitandone l'occlusione e malfunzionamenti. La mascherina frontale ha la chiusura a scatto per un facile accesso alla pulizia del filtro, senza bisogno di utensili.	CONDENSER PROTECTION FILTER The filter protects the condenser from dust and external agents that can cause its occlusion. The cleaning of the filter is simple and quick: the access to the compartment does not require the use of tools.
REFRIGERAZIONE Mandata dell'aria in alveolare: la mandata dell'aria è guidata tramite un alveolare in alluminio che dà direzionalità all'aria, garantendo la corretta ventilazione fin dal ripiano più alto. Ripresa di temperatura rapida: il gruppo refrigerante di Pivot è studiato per permettere una ripresa di Temperatura dopo l'apertura porta molto rapida ed efficiente: Curva di recupero da +8°C a -18°C (26°) in solo 1 minuto	REFRIGERATION: Honeycomb air delivery: the air supply is guided by an aluminum honeycomb that gives air directionality, guaranteeing the correct ventilation up to the highest shelf Rapid Temperature Recovery: the Pivot cooling unit is designed to allow a very quick and efficient temperature recovery after the door is opened. Temperature recovery curve from +8°C a -18°C (26°) in just 1 minute
Classe climatica 4 35° - 60% R.H. BT/TN VENTILATED TN VENTILATED Classe climatica 4 30° - 55% R.H. BT STATIC	Climatic class 4 35° - 60% R.H. BT/TN VENTILATED TN VENTILATED Climatic class 4 30° - 55% R.H. BT STATIC



Pivot

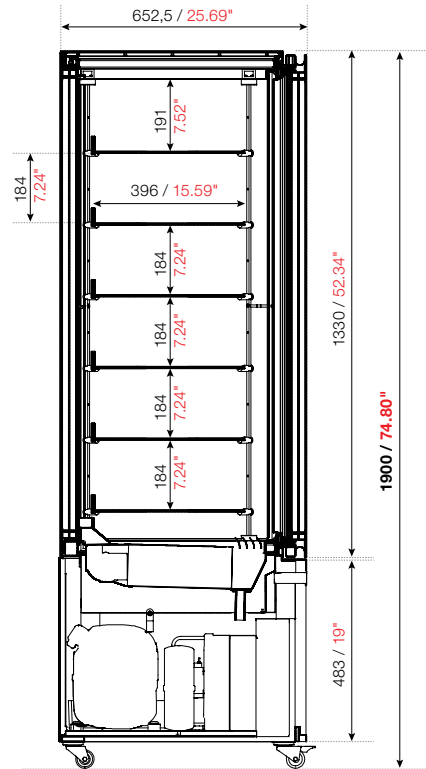
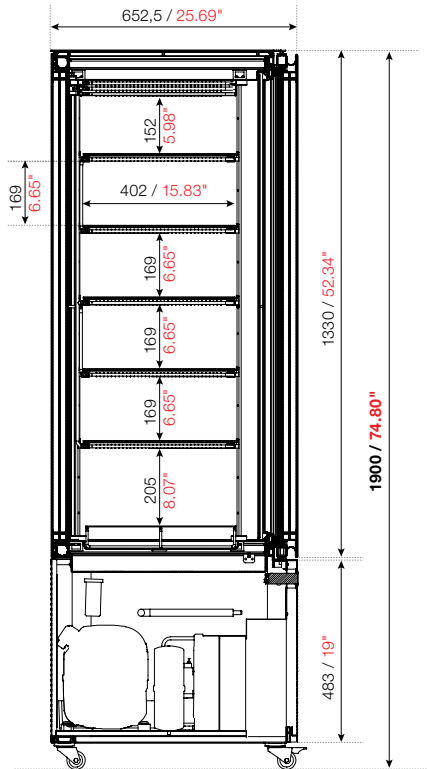
IT ESPOSITORE VERTICALE
EN VERTICAL DISPLAY CABINET

SEZIONI

BT STATIC | -25°C;-15°C

BT/TN VENTILATED | -22°C;+5°C

TN VENTILATED | +2°C;+10°C



DIMENSIONI - PESO - IMBALLO | DIMENSIONS - WEIGHT - PACKAGING

Modello Unit	Lunghezza Length		Profondità Depth		Altezza Height		Peso Weight		Dimensioni imballo LxPxH Packaging dimensions LxDxH		Peso totale prodotto+imballo Total weight product+packaging	
	mm	in	mm	in	mm	in	kg	lb	mm	in	kg	lb
L 650	650	25.59	652,5	25.69	1900	74.8	242	534	735 x 745 x H 2095	28.9 x 29.3 x H 82.5		
L 850	850	33.46	652,5	25.69	1900	74.8	290	639	935 x 745 x H 2095	36.8 x 29.3 x H 82.5		



Pivot

IT ESPOSITORE VERTICALE
EN VERTICAL DISPLAY CABINET

CE		UC CON MOTORE A BORDO WITH CONDENSING UNIT ON BOARD				Tensione e frequenza Voltage and frequency			V/Ph/Hz 230V/1/50Hz	
Modello Unit	Potenza assorbita Current consumption		Resa Cooling capacity		Cilindrata Displacement cm³	Classe climatica Climate class			Temperatura di esercizio Operating temperature	
	W	A	W/H	BTU/h		°C	°F	U.R. R.H. R.F. H.R.	°C	°F
GAS R452A			-30°C	-22°F						
L 650 BT STATIC	1371	7.6	971	3315	34,5	30°C	86°F	55%	-25°C; -15°C	-13°F; +5°F
L 850 BT STATIC	1427	7.8	971	3315	34,5	30°C	86°F	55%	-25°C; -15°C	-13°F; +5°F
L 650 BT/TN VENT.	1542	8.8	971	3315	34,5	35°C	95°F	60%	-22°C; +5°C	-7.6°F; +41°F
L 850 BT/TN VENT.	1598	9.0	971	3315	34,5	35°C	95°F	60%	-22°C; +5°C	-7.6°F; +41°F
L 650 TN VENTILATED	836	4.6	1145	3910	12,11	35°C	95°F	60%	+2°C; +10°C	35.6°F; +50°F
L 850 TN VENTILATED	892	4.8	1145	3910	12,11	35°C	95°F	60%	+2°C; +10°C	35.6°F; +50°F

CE		UC CON MOTORE A BORDO WITH CONDENSING UNIT ON BOARD				Tensione e frequenza Voltage and frequency			V/Ph/Hz 220V/1/60Hz	
Modello Unit	Potenza assorbita Current consumption		Resa Cooling capacity		Cilindrata Displacement cm³	Classe climatica Climate class			Temperatura di esercizio Operating temperature	
	W	A	W/H	BTU/h		°C	°F	U.R. R.H. R.F. H.R.	°C	°F
GAS R452A			-30°C	-22°F						
L 650 BT STATIC	1414	8.1	1126	3844	34,5	30°C	86°F	55%	-25°C; -15°C	-13°F; +5°F
L 850 BT STATIC	1505	8.5	1126	3844	34,5	30°C	86°F	55%	-25°C; -15°C	-13°F; +5°F
L 650 BT/TN VENT.	1476	8.5	1126	3844	34,5	35°C	95°F	60%	-22°C; +5°C	-7.6°F; +41°F
L 850 BT/TN VENT.	1567	8.9	1126	3844	34,5	35°C	95°F	60%	-22°C; +5°C	-7.6°F; +41°F
L 650 TN VENTILATED	793	4.2	1032	3523	10,33	35°C	95°F	60%	+2°C; +10°C	35.6°F; +50°F
L 850 TN VENTILATED	859	4.5	1032	3523	10,33	35°C	95°F	60%	+2°C; +10°C	35.6°F; +50°F