

MIX: La nuova vetrina snack di IFI.

Da sempre la tavola fredda o vetrina snack rappresenta un prodotto fondamentale per il nostro mercato di riferimento: non c'è infatti arredo bar che non ne contenga almeno una. Diventa quindi importante presidiare questo segmento di mercato con un prodotto tecnologicamente adeguato e con un posizionamento competitivo.

La nuova vetrina **Mix** di IFI è l'evoluzione della tavola fredda, con numerose e importanti soluzioni tecnologicamente migliorative ed è già disponibile nei seguenti servizi:

Tavola fredda:

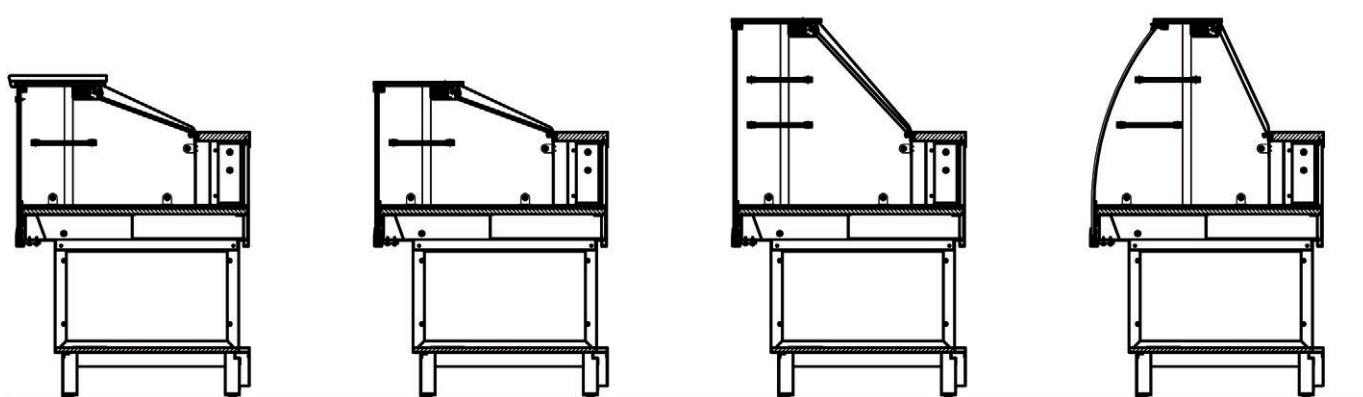
- freddo statico
- caldo/freddo statico (da febbraio 2010)

Tavola calda:

- caldo secco
- caldo bagnomaria

Quattro tipologie di **castelli vetro**:

- Vetri alti curvi
- Vetri alti dritti
- Vetri bassi dritti con cappello in vetro
- Vetri bassi dritti con cappello in vetro ma con predisposizione bancalina.



**VETRI BASSI DRITTI
C/GRANITO**

VETRI BASSI DRITTI

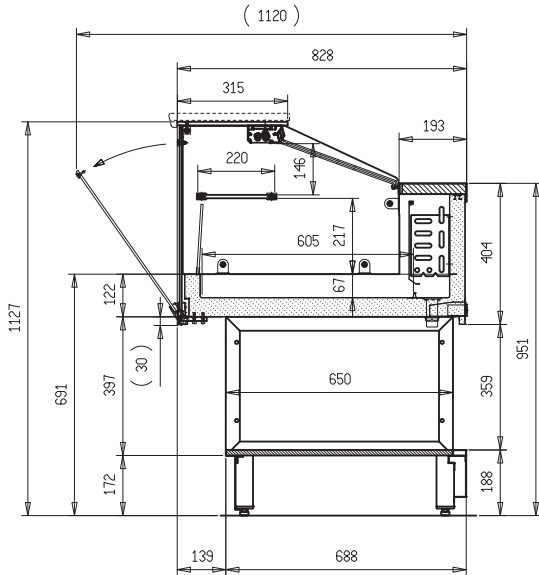
VETRI ALTI DRITTI

VETRI ALTI CURVI

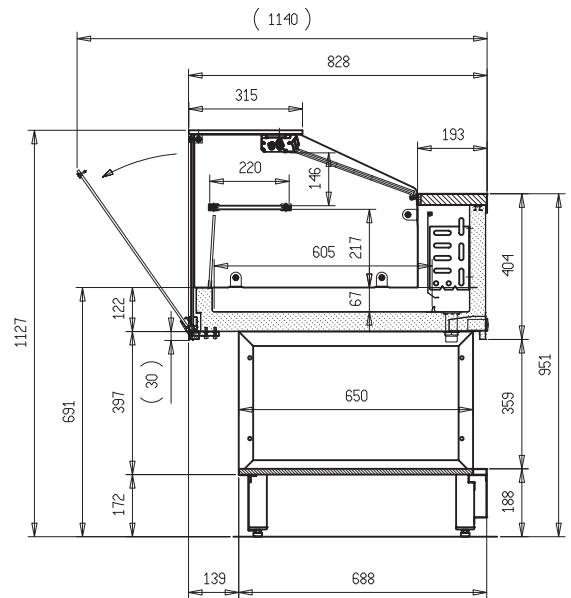
Una tipologia di **Angolo**:

- Angolo aperto Curvo 90°.

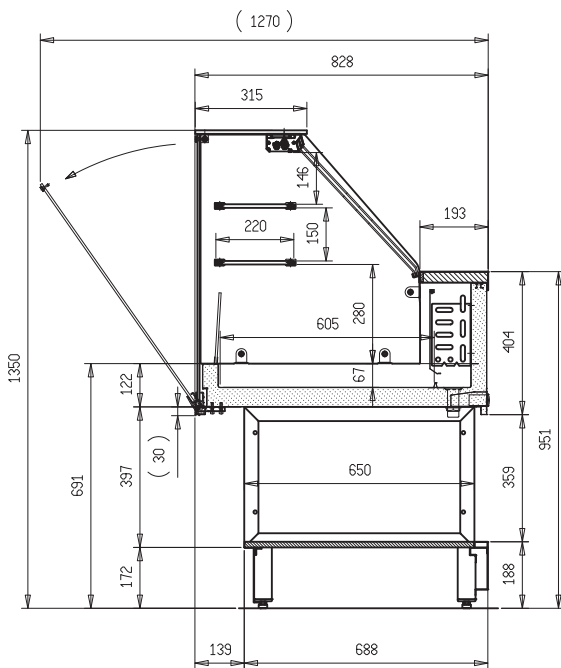
VETRI BASSI DRITTI C/GRANITO



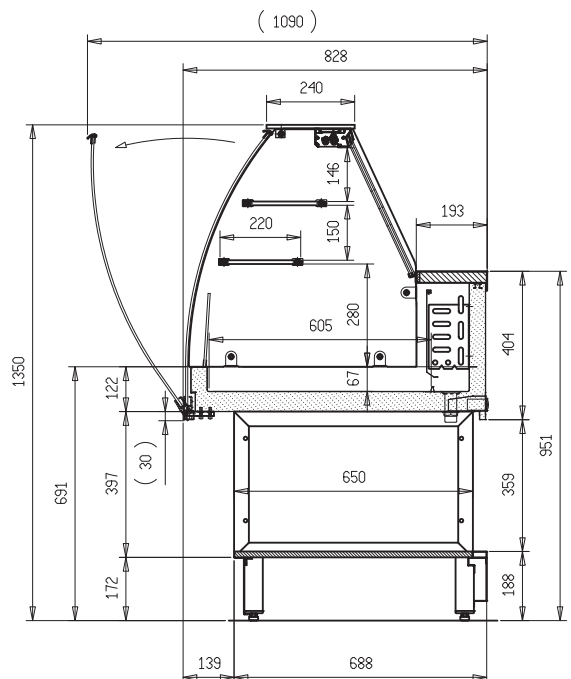
VETRI BASSI DRITTI



VETRI ALTI DRITTI



VETRI ALTI CURVI



MIX: Principali Novità.

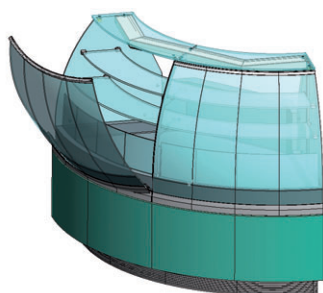
Ecco le principali Novità che garantiscono molte ed importanti migliorie rispetto all'offerta attuale.

1. I CASTELLI VETRO APRIBILI

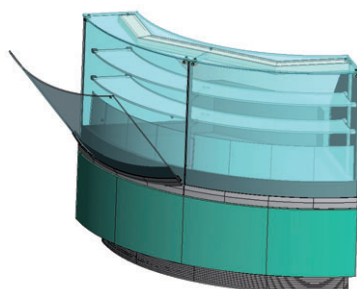
Tutti i moduli lineari e curvi delle vetrine Mix con Vetri alti curvi, Vetri alti dritti e Vetri bassi dritti sono apribili dall'alto al basso.

2. GLI ANGOLI

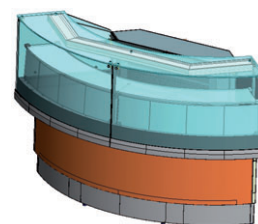
Nella nuova Mix l'angolo aperto curvo 90° viene introdotto anche per i Vetri alti curvi con vetri apribili dall'alto verso il basso.



angolo 90° curvo
VETRI ALTI CURVI



angolo 90° curvo
VETRI ALTI DRITTI



angolo 90° curvo
VETRI BASSI DRITTI
con cappello in vetro

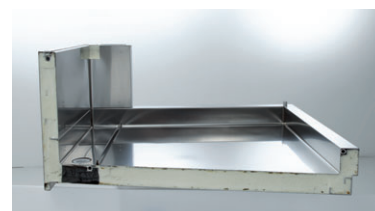
3. LA VASCA

La struttura è un monoblocco schiumato. La vasca è realizzata in un pezzo unico di acciaio inox AISI 304 finitura Scotch Brite senza soluzione di continuità tra piano espositivo e bordi esterni e con angoli interni raggiati: in questo modo si evita l'annidamento dello sporco e si garantisce una grande rigidità strutturale.



Per evitare la condensa sulla vasca:

La vasca è tutta in acciaio inox: per creare il taglio termico, viene inserito lungo tutta la zona perimetrale esterna della scocca un tubo in alluminio affogato nel poliuretano all'interno del quale viene fatto passare un cavo caldo.



4. I VETRI



Per evitare le infiltrazioni d'aria:

Il vetro frontale e quelli laterali sono in appoggio direttamente sulla vasca in acciaio per evitare qualsiasi infiltrazione d'aria.



Per evitare la condensa sul vetro frontale:

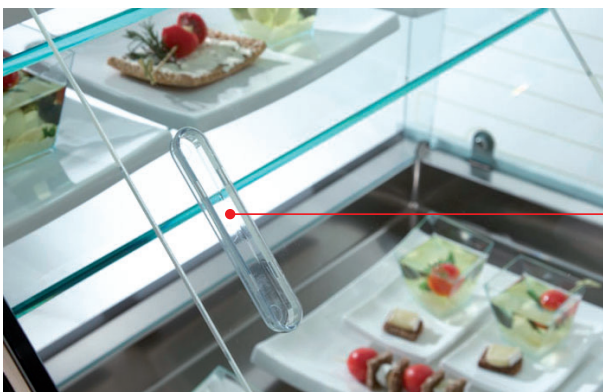
Tutti i moduli della tavola fredda sono dotati di un vetrino sottile anti condensa per il contenimento del freddo.



I vetri laterali:

Tutti i fianchi in vetro sono a filo della struttura e sono forniti di serie non riscaldati. Su un lato è postoun tubolare in alluminio che contiene tutti i cavi elettrici per la plafoniera e per le eventuali mensole riscaldate. Vengono inoltre forniti come optional i vetri laterali riscaldati, per evitare formazione di condensa negli ambienti molto umidi.

5. SCORREVOLI IN PLEXIGLAS



Tutti gli scorrevoli in plexiglas sono dotati di maniglia incassata senza fori realizzata in plexiglas trasparente a garanzia di una chiusura igienica.

6. PLAFONIERA DI ILLUMINAZIONE

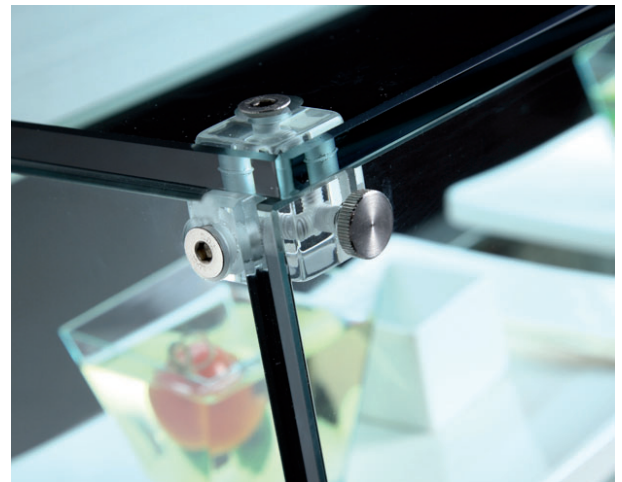
La plafoniera è realizzata con tappi laterali di chiusura in fusione di zama. Plafoniera, cerniera e guida scorrevoli sono in alluminio anodizzato color argento.



7. VITI E MINUTERIA PER FISSAGGIO CASTELLO VETRI

Tutte le viti e la minuteria per il fissaggio dei castelli vetro sono in acciaio inox con foro svasato sui vetri per alloggiare la testa della vite evitandone la sporgenza.

Inoltre è stato realizzato un cubo di metacrilato trasparente, esteticamente pulito e gradevole, per il fissaggio tra loro di fianco, cappello e vetro frontale.



8. MENSOLE IN VETRO

Le mensole in vetro sono leggermente più corte e lasciano una fessura prima del fianco in vetro che facilita le operazioni di pulizia.



9. PASSAGGIO TUBI EVAPORATORE



Nella vetrina fredda Mix è stata progettata una scanalatura nella scocca in cui passano tutti i cavi della refrigerazione: basta svitare il piano lavoro e la griglia di protezione dell'evaporatore e si può facilmente sfilare tutto il gruppo refrigerante senza dovere togliere la vetrina dalla sua sede per una eventuale agevole assistenza.

10. POSIZIONE CONDENSATORE



In caso di unità a bordo, il condensatore è posto a lato operatore. È sufficiente quindi svitare la mascherina di protezione del vano motore, separata dalla canaletta battuta pedana, per effettuare un'agevole pulizia del condensatore.

Per un corretto funzionamento della vetrina, occorre libera la griglia laterale di aerazione con un vano neutro evitando di inserire merce davanti alla griglia.

In caso di presenza di celle di riserva il gruppo viene rigirato con il condensatore sul lato cliente.

11. PIANI ESPOSITIVI

Nella versione caldo secco e freddo/caldo il piano espositivo è in vetro temperato con serigrafia conduttiva. Per la versione caldo secco e freddo/caldo sono previsti i moduli lineari da 1000 - 1250 - 1500.

Tutte le vetrine nei vari servizi (freddo, caldo bagno maria, caldo secco) sono allo stesso livello e ribassate di 260 mm rispetto al piano di lavoro a 951 mm.



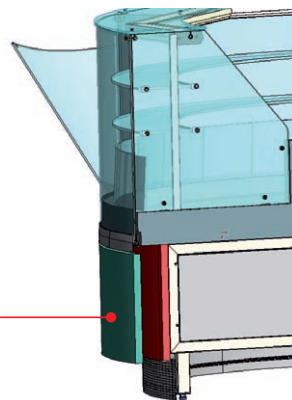
12. FINITURA FRONTALE

In Mix la cerniera che serve per il ribaltamento dei vetri è realizzata in alluminio anodizzato satinato.

La vasca è a scomparsa per cui non richiede nessuna personalizzazione estetica.



Inoltre la pannellatura sotto la vetrina può essere sia arretrata come nelle attuali estetiche IFI, sia a filo dei vetri anteriori come nell'estetica Maxim di prossimo rilascio. L'avanzamento della pannellatura è stato reso possibile dallo spostamento del fulcro di apertura dei vetri frontali che ha consentito di ridurre al minimo la "luce" tra profilo inferiore della vetrina e pannellatura.



13. CELLA DI RISERVA

Nei moduli tavola fredda sono disponibili le versioni con cella di riserva, dotata di unica Unità Condensatrice e doppio controllo per un uso indipendente di vetrina e cella. Le versioni sono indicate qui a fianco.

Troverete i prezzi di listino nell'area riservata del sito IFI.

Modulo tavola fredda	Cella	
100	NO	-
125	100	solo NUC
150	100	UC
200	150	UC