

## TONDA 'GIRA' CON LA COLLEZIONE FARNESINA DESIGN

### LA VETRINA GELATO DI IFI ALLE OLIMPIADI DI VANCOUVER



**Il sesto cerchio olimpico di Vancouver è quello di TONDA**, la prima e unica vetrina gelato rotonda e rotante, selezionata dalla **Collezione Farnesina Design** per far parte della 'Nazionale italiana' di design nel mondo. Presenza fissa della lounge area di Casa Italia dal 6 al 28 febbraio, Tonda sarà protagonista fino al termine dell'evento, ma in particolare lo è già stata in due momenti: lunedì 8 febbraio, nella serata dedicata al gelato, e martedì 9, durante il convegno "Il Design: tra sostenibilità e sistemi", sul tema della tecnologia e della riduzione dell'impatto ambientale.

La presenza di Tonda a Vancouver è dovuta al fatto che la rivoluzionaria vetrina di IFI è stata selezionata per far parte della Collezione Farnesina Design, la collezione istituita a Roma con decreto dell'**On. Ministro Franco Frattini** allo scopo di approfondire l'impegno del Ministero degli Affari Esteri nella valorizzazione della produzione artistica del nostro Paese nel settore del design. Con sede all'interno del Palazzo della Farnesina, dove è stata presentata lo scorso 30 novembre, la Collezione raccoglie una selezione di realizzazioni innovative, espressione della creatività artistica italiana, ed è destinata a circuitare in numerose sedi estere, divenendo il fulcro di eventi organizzati attraverso la rete di Ambasciate, Consolati e Istituti di Cultura nel mondo.

"La Collezione Farnesina Design", ha dichiarato il Ministro Frattini, "è concepita come vetrina del know-how italiano nei campi del design, dell'artigianato e dell'industria e intende dimostrare tangibilmente come tra cultura, impresa e politica estera ci debba essere un forte legame", in un sistema che abbia "la capacità di esprimere, attraverso la cultura italiana, il genio imprenditoriale italiano e lo stile che caratterizza l'Italia".

**L'eccellenza del design italiano può servire per la crescita del sistema Paese.** Questo il messaggio riecheggiato più volte alla presentazione della Collezione Farnesina Design. "In un mondo che diventa sempre più interconnesso", ha sottolineato il Ministro, "diventa sempre più indispensabile che il nostro Paese accresca il suo status di leadership nel settore della cultura, un ruolo che ci viene riconosciuto dalla comunità internazionale".

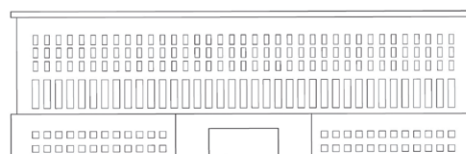
A **Vancouver**, la Collezione è al suo primo appuntamento internazionale, a cui seguiranno le tappe di **Città del Capo** (giugno 2010), nel contesto del prossimo campionato mondiale di calcio, e di **Istanbul**, capitale europea della cultura (autunno 2010).



*Ministero degli Affari Esteri*

Direzione Generale per la Promozione e la Cooperazione Culturale

### La "Collezione Farnesina Design"



#### COLLEZIONE FARNESINA DESIGN

Ad Hoc	IFI
Artemide	Knoll
Bernini	Loccioni
Bosa	Metalco
Cerruti	Progetti
Domodinamica	Rondine Motor
Ducati	Stone Italia
Elica	Venini
Matteo Grassi	Voltoina

## «Tonda» entra nel gotha del design Il pezzo è nella collezione della Farnesina

Si tratta di una vetrina-gelato delle industrie marchigiane Ifi. Studio di Provinciali



A sinistra: Renzo Arbreo stringe la mano al presidente Ifi Tonti. A destra: il ministro Frattini con Ugoletti, presidente Confedustria di Pesaro

**P**ARE NON fermarsi per la Tonda di Ifi di Tondella, via prima e unica vetrina gelato rotazionale rotonda. Presentata sul mercato nel 2008 con un successo crescente, la Tonda ha colto adesso un altro

**IL PRESIDENTE Tonti: «Siamo fieri perché rappresenterà l'Italia nel mondo»**

La vetrina-gelato Tonda è stata presentata nel corso di una conferenza stampa che si è svolta l'altra mattina nella Sala Conferenze Internazionali del Ministero degli Esteri, alla presenza dello stesso ministro Frattini. Presenti ovviamente anche i vertici di Ifi spa con il presidente Gianfranco Tonti e di Confedustria di Pesaro e Urbino con presidente Andrea Ugoletti

scorso degli Affari Esteri nella valorizzazione della produzione artigianale del nostro Paese nel senso del design. La Collezione è destinata a girare per il mondo, diventando il fulcro di eventi organizzati attraverso la rete di ambasciate, consolati e istituti della cultura italiana.

LA Collezione Farnesina Design è stata presentata nel corso di una conferenza stampa che si è svolta l'altra mattina nella Sala Conferenze Internazionali del Ministero degli Esteri, alla presenza dello stesso ministro Frattini. Presenti ovviamente anche i vertici di Ifi spa con il presidente Gianfranco Tonti e di Confedustria di Pesaro e Urbino con presidente Andrea Ugoletti

il quale, sensibile alla valorizzazione delle realtà imprenditoriali del territorio speciale in questo difficile momento per il mondo dell'industria e del lavoro in generale, ha voluto partecipare ad una cerimonia che ha consacrato Ifi come una delle realtà di riferimento per il design industriale nel panorama nazionale, attraverso l'investitura ufficiale della Tonda come «ambasciatrice del miglior made in Italy nel mondo. Peraltro già prima di entrare a far parte della Collezione Farnesina Design, la Tonda di Ifi di Tondella ha già percorsi molti con le sue gambe visive che è già presente in circa cinquanta diversi Paesi del mondo, forte della

firma e della tecnologia del suo progetto nato nel dipartimento Ricerca e Sviluppo di Ifi, affiancato dalla capacità di designer di Makko Haisuke e la cui essenza è stata colta in maniera perfetta da Michele Provinciali, uno dei grandi padri della grafica italiana.

«SIAMO fieri — ha dichiarato il presidente Ifi spa Gianfranco Tonti — che Tonda sia stata scelta a rappresentare l'Italia

in una Collezione che andrà in giro per il mondo a promuovere le idee e i prodotti più rilevanti della cultura applicata alla produzione industriale. Si tratta di un riconoscimento che premia la nostra filosofia ed il nostro sapere operare attraverso una simbiosi fra idee, capacità di fare, design e tecnologia».

### Giomiale australiano maltratta le Marche

UN'INTERROGAZIONE presentata in Regione dai consiglieri del Pdl in merito a un articolo pubblicato il 20 novembre sul quotidiano economico-finanziario austriaco *Financial Review*. Un'intera pagina titolata «via Dubrovnik, Italia» con la scritta «Bielkossina» sopra una vignetta. Oltre 150 nomi geografici di Regioni, Province e città storpiate in termini scurrili e offensivi. Non sono risparmiate le Marche rinominate «Bruu», mentre nella costa tra Ancona e Pesaro è situata una città denominata «Immeralia», Ancona è ribattezzata «Rancovera» e tra Marche e Abruzzo c'è la città «Assasino». Un attacco «scurdo» che sfiora il reato di vilipendio per nostro Paese e la nostra Regione. I consiglieri, anche in vista della Giornata delle Marche del 10 dicembre, chiedono alla Giunta se intende prendere provvedimenti per tutelare l'immagine, i valori umani, etici, culturali, religiosi ed economici della nostra Regione.

### Giampaoli lascia l'ente camerale di Ancona. Sottende il successore

«E' IL mio tempo, di più sono pronto fare». E' il bilancio di Giampaolo Giampaoli, presidente della Camera di Commercio di Ancona, in prossimità dello scadere dei 5 anni di mandato, il 18 gennaio. Le Marche sono le più industrializzate d'Italia, bisogna moltiplicare le forze per aiutare le imprese in difficoltà e investire nel mare.



Il cambio

Lunedì 8 febbraio, con l'inaugurazione di Casa Italia da parte del Presidente del CONI Giovanni Petrucci, si è ufficialmente tolto il velo alle realizzazioni esposte nella capitale delle Olimpiadi invernali. Numerosi gli interventi, da Alberta Lai, Presidente dell'Istituto Italiano di Cultura a Vancouver, a Renza Fornaroli, Curatrice della Collezione con gli Architetti Angelo Capasso e Stefano Salvi.

Nell'ambito della cerimonia di inaugurazione, **Gianfranco Tonti**, Presidente di IFI, è stato invitato sul palco a presentare la vetrina gelato Tonda che, durante la serata dedicata al gelato, è stata oggetto di attenzione da parte degli invitati (tra cui lo stesso Petrucci, numerosi atleti e giornalisti), riscuotendo grande interesse per l'indiscutibile presenza tecnologica e il fascino delle sue linee.

Martedì 9 febbraio, presso la prestigiosa **Emily Carr University for Arts and Design**, si è svolto un convegno sul tema «Il design: tra sostenibilità e sistemi», organizzato dal **Ministero degli Esteri** e dall'**Istituto di Cultura Italiana a Vancouver**, durante il quale si sono confrontati Angelo Capasso, docente di storia dell'arte contemporanea presso l'Università La Sapienza, Giorgio di Tullio, designer, e Cinzia Ferrara, architetto e light designer. Anche in questo contesto, il presidente di IFI è stato invitato a portare il proprio contributo come esempio di azienda italiana particolarmente attenta al design, all'innovazione e all'ecosostenibilità, concetti che ha affrontato nello speech intitolato «Tonda, il futuro è nelle origini». Durante l'intervento, Tonti ha messo in risalto il legame di Tonda con il design (*la vetrina gelato ha ricevuto la Segnalazione Compasso d'Oro ADI 2008*), la cultura (*il progetto di comunicazione originario è stato affidato a Michele Provinciali, uno dei padri della grafica italiana*), la portata innovatrice (*Tonda è la prima vera rivoluzione degli ultimi sessant'anni nel proprio settore*), la funzionalità (*la vetrina di IFI ha stabilito nuovi standard di riferimento per ergonomia e usabilità*) e la tutela dell'ambiente (*grazie al risparmio energetico*).

**Il design italiano nel mondo**  
Casa Italia - Vancouver 2010  
8 - 28 febbraio 2010

COLLEZIONE FARNESINA DESIGN



NELLE IMMAGINI: L'INGRESSO DI CASA ITALIA A VANCOUVER; IL SEGRETARIO GENERALE E CAPO MISSIONE RAFFAELE PAGNOZZI E IL PRESIDENTE DEL CONI GIOVANNI PETRUCCI, INSIEME A GIORGIO DI CENTA, PORTABANDIERA DELL'ITALIA A VANCOUVER; DUE MOMENTI DELLA SERATA DEDICATA AL GELATO. NELLA FOTO GRANDE GIANFRANCO TONTI, PRESIDENTE IFI SPA, DURANTE IL CONVEGNO ALLA EMILY CARR UNIVERSITY.

“Siamo fieri”, ha dichiarato il Presidente di IFI S.p.A., “che Tonda sia stata scelta a rappresentare l'Italia in una Collezione destinata a promuovere in tutto il mondo le idee e i prodotti più rilevanti della cultura italiana applicata alla produzione industriale. La nostra vetrina gelato sta avendo successo in quasi cinquanta paesi al mondo grazie alle sue soluzioni tecnologiche e perché **indirizza il design verso un orizzonte di forte applicazione funzionale**. Infatti crediamo che il design, soprattutto industriale, vada oltre la ricerca del bello, e debba contribuire a migliorare la funzionalità e la fruibilità delle creazioni. Per raggiungere questi obiettivi, durante le fasi di progettazione è necessario coinvolgere una vasta platea di competenze. Come è successo con Tonda, dove **un designer di fama internazionale come Hasuike ha lavorato fianco a fianco con un reparto di Ricerca e Sviluppo all'avanguardia** per arrivare a un prodotto mai visto, simbolo di design e perfezione tecnologica, ma anche dell'attenzione all'uomo e all'ambiente.”