

TONDA 'DOES THE ROUNDS' WITH COLLEZIONE FARNESINA DESIGN

IFI'S GELATO DISPLAY CASE AT THE VANCOUVER OLYMPICS



The sixth Olympic ring in Vancouver belongs to TONDA, the first and only round, rotating gelato display case, selected by Collezione Farnesina Design (*Farnesina Design Collection*) to be a part of the Italian national design team in the world. Tonda will be the star of the Casa Italia lounge area from February 6 until the end of the event on February 28. In particular, it has already been the protagonist in two key moments. The first was on Monday, February 8, on the evening dedicated to gelato, while the second was on Tuesday, February 9, when a conference on technology and reducing environmental impact was held with the title "Design: Transustainability and Systems".

Tonda's presence in Vancouver is the result of the selection of IFI's revolutionary display case as part of the Collezione Farnesina Design. The Collection was established in Rome with a ministerial decree issued by the Hon. Minister **Franco Frattini**. Its aim is to further bolster the Ministry of Foreign Affairs' commitment to promoting artistic Italian products within the design sector. With offices inside Palazzo della Farnesina - where the Collection was presented on November 30 of last year - it includes a selection of innovative creations that are a full expression of Italian artistic creativity. The Collection will travel to a wide range of different locations abroad, where it is set to become the centre of a series of events organised through a network of embassies, consulates and cultural institutions around the world.

The "Collezione Farnesina Design," stated Minister Frattini "was conceived as a means to showcase Italian knowhow in terms of design, craftsmanship and industry. Its aim is to provide tangible proof of the need for a close connection between culture, business and foreign politics, within the scope of a system that has the ability to use Italian culture as a way to express both Italy's entrepreneurial genius and its signature style". **The excellence of Italian design can contribute to the growth of the country's economy.** This message was echoed several times during the presentation of the Collezione Farnesina Design. "In an increasingly interconnected world," stressed the Minister, "our country must continue to develop its role as a leader in the cultural sphere, which has been recognised by the international community."

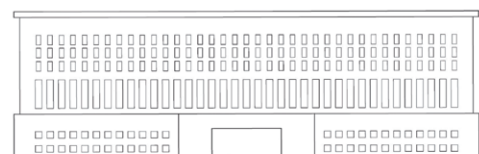
The Collection is at its first international engagement in **Vancouver**. Then, it will make three more stops in **Cape Town (June 2010)** for the upcoming World Cup, before heading to **Istanbul, the European capital of culture (autumn 2010)**. The creations on display at the capital of the winter Olympics were officially unveiled on Monday,



Ministero degli Affari Esteri

Direzione Generale per la Promozione e la Cooperazione Culturale

La "Collezione Farnesina Design"



COLLEZIONE FARNESINA DESIGN

- | | |
|---------------|---------------|
| Ad Hoc | IFI |
| Artemide | Knoll |
| Bernini | Loccioni |
| Bosa | Metalco |
| Cerruti | Progetti |
| Domodinamica | Rondine Motor |
| Ducati | Stone Italia |
| Elica | Venini |
| Matteo Grassi | Voltoina |

QW IL RESTO DEL CARLINO - LA NAZIONE - IL GIORNO GIOVEDÌ 3 DICEMBRE 2009 **ECONOMIA & FINANZA 27**

«Tonda» entra nel gotha del design Il pezzo è nella collezione della Farnesina

Si tratta di una vetrina-gelato delle industrie marchigiane Ifi. Studio di Provinciali

A sinistra: Renzo Arbreo stringe la mano al presidente Ifi Tonti. **A destra:** il ministro Frattini con Ugoletti, presidente Confedustria di Pesaro.

PSARO - **ARE NON** fermarsi per la Tonda di Ifi di Tullio, via prima e unica vetrina gelato rotazionale rotonda. Presentata sul mercato nel 2008 con un successo crescente, la Tonda ha colto adesso un altro successo: è indissolubile livello è stata selezionata tra i simboli del design italiano di successo nel mondo per essere esposta all'interno della Collezione Farnesina Design, a Palazzo della Farnesina. Il suo progetto è stato presentato al ministro degli Esteri Franco Frattini ad assicurare la Collezione con progetto concreto e con lo scopo di approfondire l'impegno del Ministero degli Esteri nella Sala Conferenze Internazionali del Ministero degli Esteri, alla presenza dello stesso ministro Frattini. Presenti ovviamente anche i vertici di Ifi spa con il presidente Gianfranco Tonti e di Confedustria di Pesaro e Urbino con presidente Andrea Ugoletti il quale, sensibile alla valorizzazione delle realtà imprenditoriali del territorio speciale in questo difficile momento per il mondo dell'industria e del lavoro in generale, ha voluto partecipare ad una cerimonia che ha consacrato Ifi come una delle realtà di riferimento per il design industriale nel panorama nazionale, attraverso l'investitura ufficiale della Tonda come «ambasciatrice del miglior made in Italy nel mondo». Peraltro già prima di entrare a far parte della Collezione Farnesina Design, la Tonda di Ifi di rimarrà per le vie del mondo nei già percorsi molti con le sue gambe visive che è già presente in circa cinquanta diversi Paesi del mondo, forte della firma e della tecnologia del suo progetto nato nel dipartimento Ricerca e Sviluppo di Ifi, affiancato dalla capacità di designer di Makko Haisuke e la sua essenza è stata colta in maniera perfetta da Michele Provinciali, uno dei grandi padri della grafica italiana.

«SIAMO fieri — ha dichiarato il presidente Ifi spa Gianfranco Tonti — che Tonda sia stata scelta a rappresentare l'Italia in una Collezione che andrà in giro per il mondo a promuovere le idee e i prodotti più rilevanti della cultura applicata alla produzione industriale. Si tratta di un riconoscimento che premia la nostra filosofia ed il nostro saper operare attraverso una simbiosi fra idee, capacità di fare, design e tecnologia».

«SIAMO fieri — ha dichiarato il presidente Ifi spa Gianfranco Tonti — che Tonda sia stata scelta a rappresentare l'Italia in una Collezione che andrà in giro per il mondo a promuovere le idee e i prodotti più rilevanti della cultura applicata alla produzione industriale. Si tratta di un riconoscimento che premia la nostra filosofia ed il nostro saper operare attraverso una simbiosi fra idee, capacità di fare, design e tecnologia».

Giampaoli lascia l'ente camerale di Ancona. Sottende il successore
«E' il mio tempo, di più sono pronto fare. E' il bilancio di Giampaoli Giampaoli, presidente della Camera di Commercio di Ancona, in proximity dello scendere dei 5 anni di mandato, il 15 gennaio. Le Marche sono le più industrializzate d'Italia, bisogna moltiplicare le forze per aiutare le imprese in difficoltà e investire nel mare».

Il cambio

February 8, when Casa Italia was inaugurated by CONI's President, Giovanni Petrucci. Numerous speeches were given, including one by Alberta Lai, President of the Italian Cultural Institute in Vancouver, and one by Renza Fornaroli, Curator of the Collection together with the architects, Angelo Capasso and Stefano Salvi.

IFI's President, **Gianfranco Tonti**, was invited on stage during the collection's inauguration ceremony so that he could present Tonda. The display case was the subject of a great deal of attention from guests (including Petrucci himself, in addition to several athletes and journalists) during the gelato evening, where it enjoyed an immense success because of both its undisputable technological presence and the allure of its lines.

The **Ministry of Foreign Affairs** and the Italian Cultural Institute in Vancouver organised a conference entitled "Design: Transustainability and Systems" at the prestigious **Emily Carr University for Arts and Design** on Tuesday, February 9. During the course of this event, a discussion was held between the professor of contemporary history of art from the University of Rome *La Sapienza*, Angelo Capasso, the designer, Giogio di Tullio, and the architect and light designer Cinzia Ferrara. Within this context, IFI's President, was again invited to give a talk as an example of an Italian company that is particularly focused on design, innovation, and environmental sustainability. He explored all of these issues in a speech entitled, "Tonda, il futuro è nelle origini" (*Tonda, the future is in the origins*).

During his presentation, IFI's President stressed the bond that Tonda shares with design (*the gelato display case was awarded a Compasso d'Oro ADI 2008 "Mention"*), culture (*the original communication project was entrusted to Michele Provinciali, one of the fathers of Italian graphics*), innovative capacity (*Tonda was the first genuine revolution in the sector in question of the last sixty years*), and functionality (*IFI's display case has established new reference standards in terms of user-friendliness and ergonomics*), as well as safeguarding the environment (*thanks to its energy savings*).

MINISTERO DEGLI AFFARI ESTERI

Il design italiano nel mondo

Casa Italia - Vancouver 2010
XXI Biennale internazionale
8 - 28 febbraio 2010

COLLEZIONE FARNESINA DESIGN

Casa Italia - Vancouver 2010
XXI Biennale internazionale
8 - 28 febbraio 2010



IN THE PHOTOGRAPHS: THE ENTRANCE TO CASA ITALIA IN VANCOUVER; THE GENERAL SECRETARY AND HEAD OF MISSION, RAFFAELE PAGNOZZI, AND THE PRESIDENT OF CONI, GIOVANNI PETRUCCI, TOGETHER WITH GIORGIO DI CENTA, ITALY'S FLAG-BEARER IN VANCOUVER; TWO MOMENTS DURING THE GELATO EVENING. IN THE LARGE PHOTO: GIANFRANCO TONTI IFI'S PRESIDENT, DURING THE CONFERENCE AT EMILY CARR UNIVERSITY.

“We are really proud” the President of IFI S.p.A., Gianfranco Tonti, declared, “that Tonda has been chosen to represent Italy in a Collection that will be promoting the most important ideas and products of Italian culture applied to industrial production abroad. Our gelato display case is a great success in almost fifty countries around the world, thanks to both its technological solutions and because it has **channelled design towards a horizon with manifests functional applications**. In fact, we believe that design, and particularly industrial design, goes a step beyond the search for beauty. It must contribute to improving the functionality and usability of each creation. In order to achieve these objectives, a vast array of competencies must be involved during the project phase. Just like what happened with Tonda, where an **internationally acclaimed designer of the calibre of Hasuike worked side-by-side with our cutting-edge Research and Development Department** to create a hereto-unseen product which is a symbol of both design and technological perfection, in addition to care for mankind and for the environment.